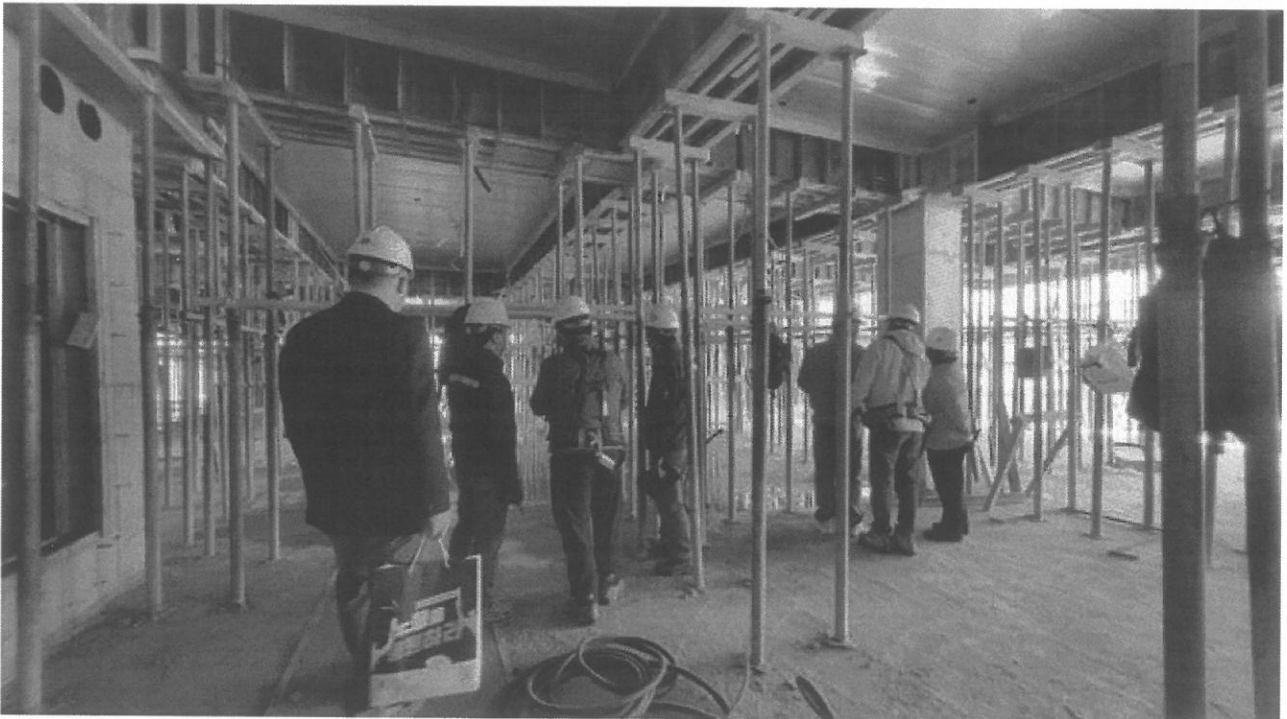


수원시·의왕시 노동안전지킴이, 산재예방 합동점검

NSP통신, 조현철 기자, 2024-04-19 19:19 KRX7

#수원시산재예방 #수원시안전점검 #수원시공사장



16일 수원시·의왕시 노동안전지킴이가 산업 현장을 합동점검하는 모습. (사진 = 수원시)

(경기=NSP통신) 조현철 기자 = 경기 수원시·의왕시 노동안전지킴이가 수원시 산업 현장을 합동점검했다.

수원시 노동안전지킴이 4명, 의왕시 노동안전지킴이 2명을 비롯해 수원시·의왕시 관계자 등은 18일 곡반3초중통합미래학교, 매교초등학교 신축공사 현장을 찾아 노동자들의 안전모·안전화 등 개인보호구 착용 여부, 안전조치 등을 중점적으로 점검했다.

합동점검을 마치고 수원역으로 이동해 산업재해 예방 캠페인을 전개하고 ‘산업안전대진단’을 홍보했다.

수원시 관계자는 “수원시·의왕시 노동안전지킴이가 함께 산업현장을 점검하고 산업재해 예방 캠페인을 펼쳤다”며 “매달 합동점검과 캠페인을 해 노동자가 안전하게 일할 수 있는 환경을 만들겠다”고 말했다.

노동안전지킴이는 소규모 건설·제조업 현장 등에서 안전 수칙 준수 여부를 점검하고 미흡한 부분이 있는 곳은 지도·관리하며 산업재해를 예방하는 역할을 한다. 2인 1조로 현장점검반 2개조를 구성해 3월 중순부터 12월까지 활동한다.

NSP통신 조현철 기자(hc1004jo@nspna.com)

©한국의 경제뉴스통신사 NSP통신·NSP TV. 무단전재-재배포 및 AI학습 이용 금지.

이 기사의 URL : <https://www.nspna.com/news/?mode=view&newsid=694360>